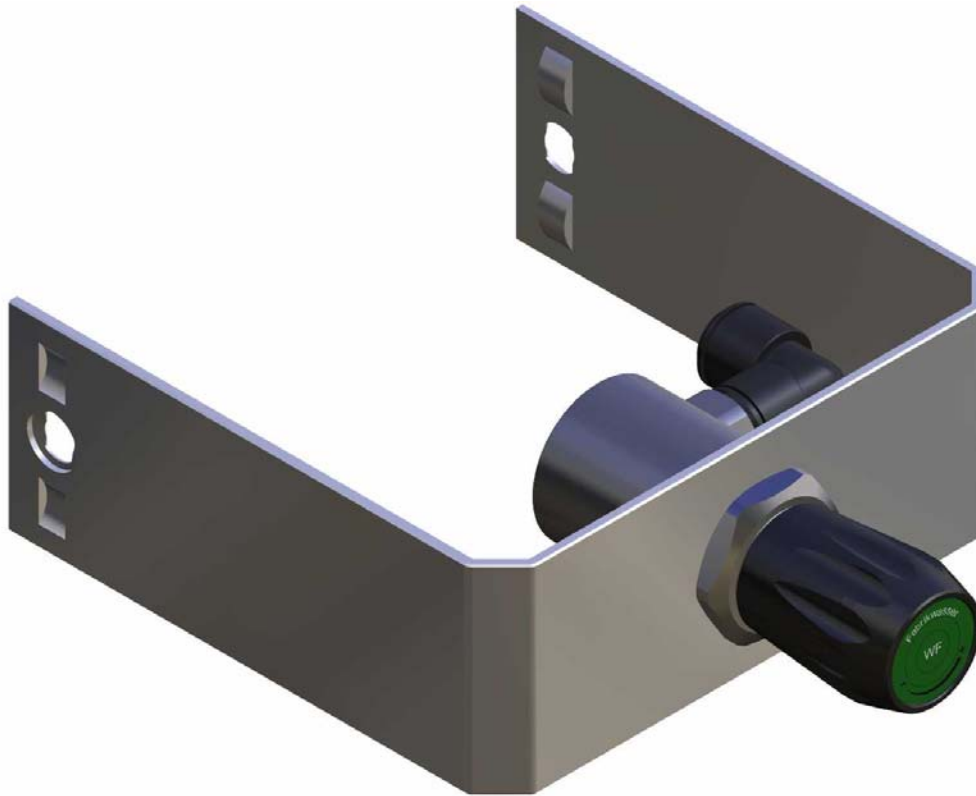


31212 Fabrikwasser- Modul



31212 Fabrikwasser- Modul

Auslegung Für Fabrik- Wasser

Temperatur = ~ 15° C

P_{max.} = 7 bar

Aufbau Ventilkörper in Messing, chemisch vernickelt
Frontplatte in Alu, farblos eloxiert
Ventiloberteil ARWA, NW 10mm
nach Norm NURS 25601 / 25602

Anschluss Steckverbindung John Guest, Ø 10 für
FLEXILON® PUR- Schlauch Ø 10/7mm
Betriebsdruck = 7 bar, bei 20° Celsius
Betriebstemperatur = -20° bis + 80° Celsius

Verwendung Im Kühlwasserkreislauf- Vorlauf für die Kühlung, von unter den
Tischen eingebauten Geräten