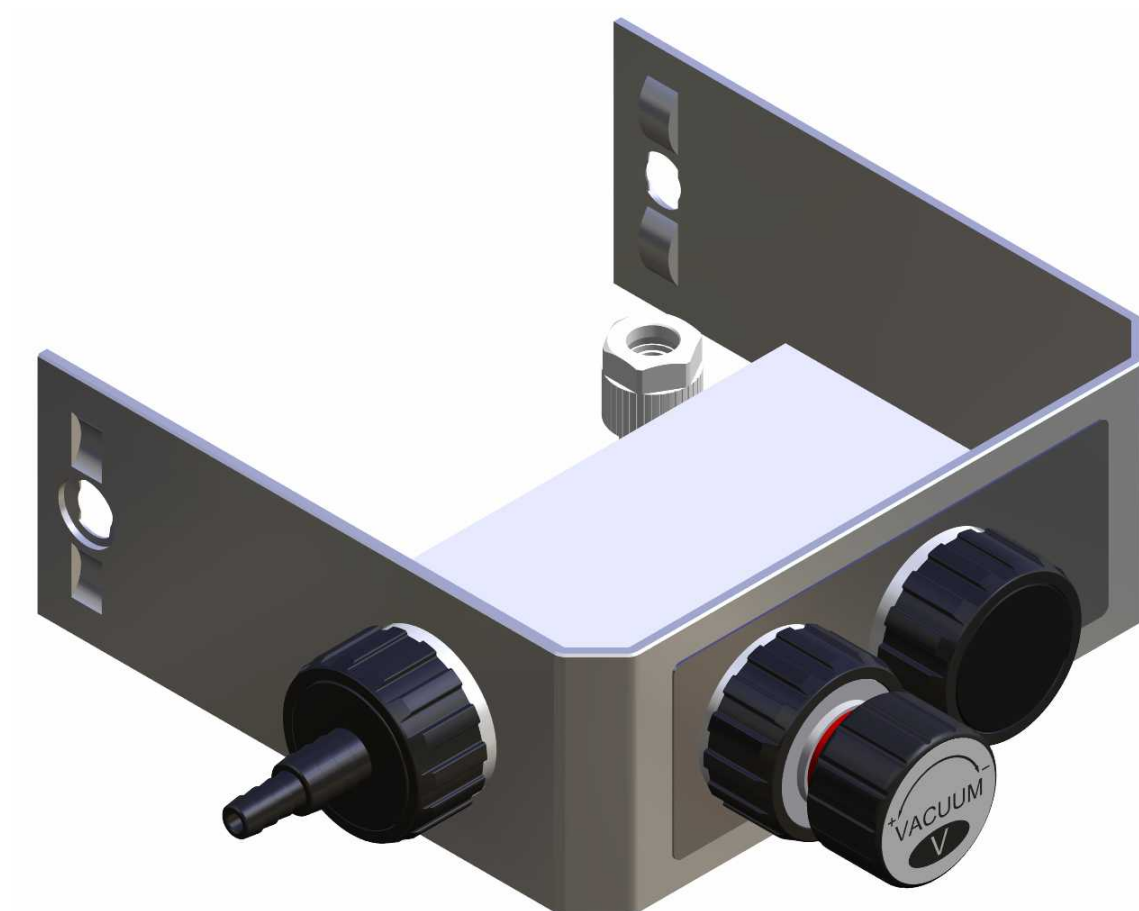


31400 Vakuum- Modul



31400 Vakuu- Modul

Aufbau

Frontplatte in Alu, farblos eloxiert

Monoblock in ERTALYTE®

Eingangsverschraubung SERTO, in PVDF, Ø 10/8

Blindzapfen mit Handanzugmutter, für die Nachrüstung mit Magnetventil *

**Verbindungsbohrung mit von aussen zugänglichem Zapfen
verschlossen**

Membran- Absperr- und Dosier- Ventil, NW Ø 6mm, in TEFLON, mit
Handanzugmutter befestigt

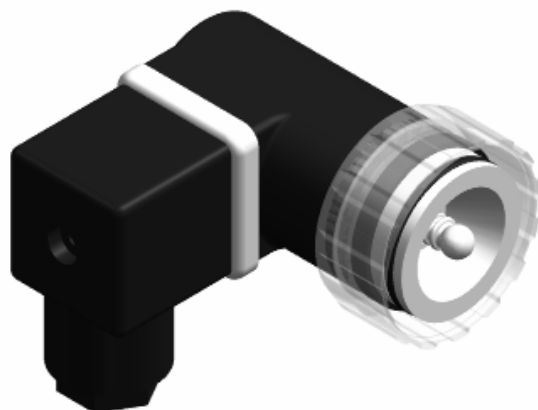
Rückschlagventil in KALREZ

Ausgangsverschraubung mit Handanzugmutter, Ø 6 und 10mm

Das gesamte Modul lässt sich von Hand, ohne Werkzeuge in eingebautem Zustand zerlegen und reinigen.

31410 Magnetventil für Vakuu- Modul

Innenteile in TEFLON, Sitz NW Ø6mm, 24V/DC, mit Handanzugmutter.
Ermöglicht mit dem Vakuu- Controller CVC 2 der Firma VACUUBRAND die
Regelung eines Vakuums.



31535 Vacuum- Controller, Typ VACUUBRAND CVC II

mit 31511 System- Halter für die optimale Befestigung an der Energiesäule.

