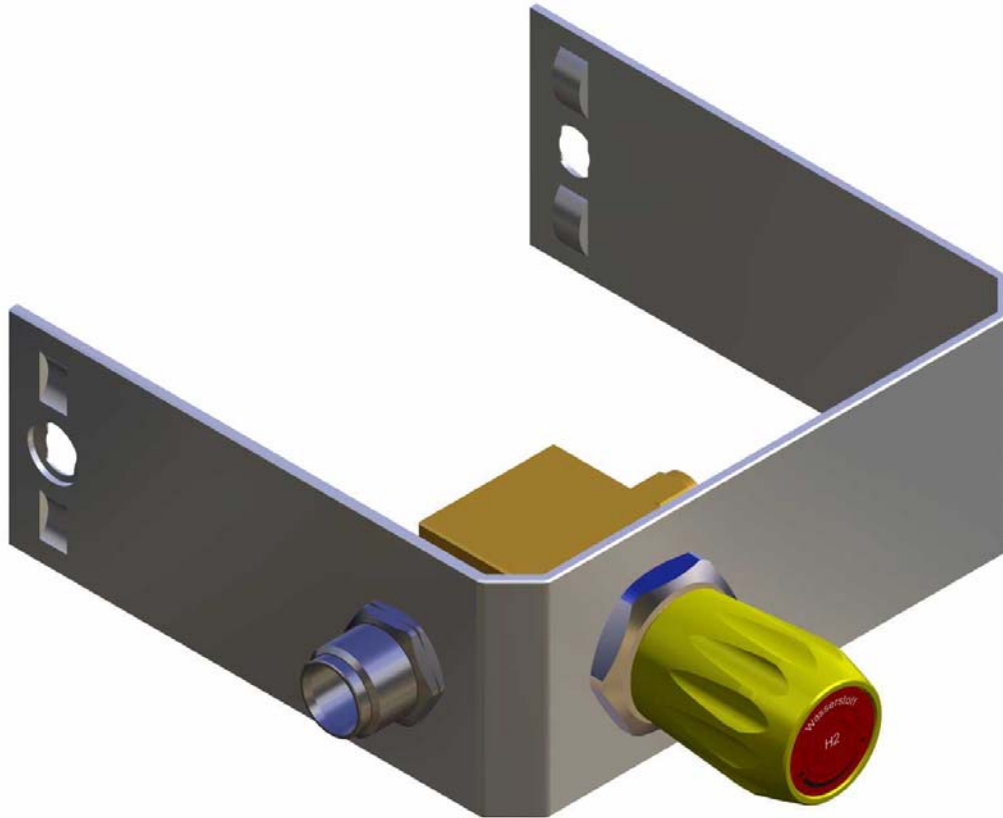


31346 Gasmodul



Aufbau Monoblock in Messing
Frontplatte in Alu, farblos eloxiert
Eingangsverschraubung SWAGELOK Ø 1/4"
Faltenbalg- Absperrventil, mit NW Ø 4mm

Ausgang Auslauftülle selbstschliessend, OR- G1/2"Li Handanzug, in Messing
verchromt