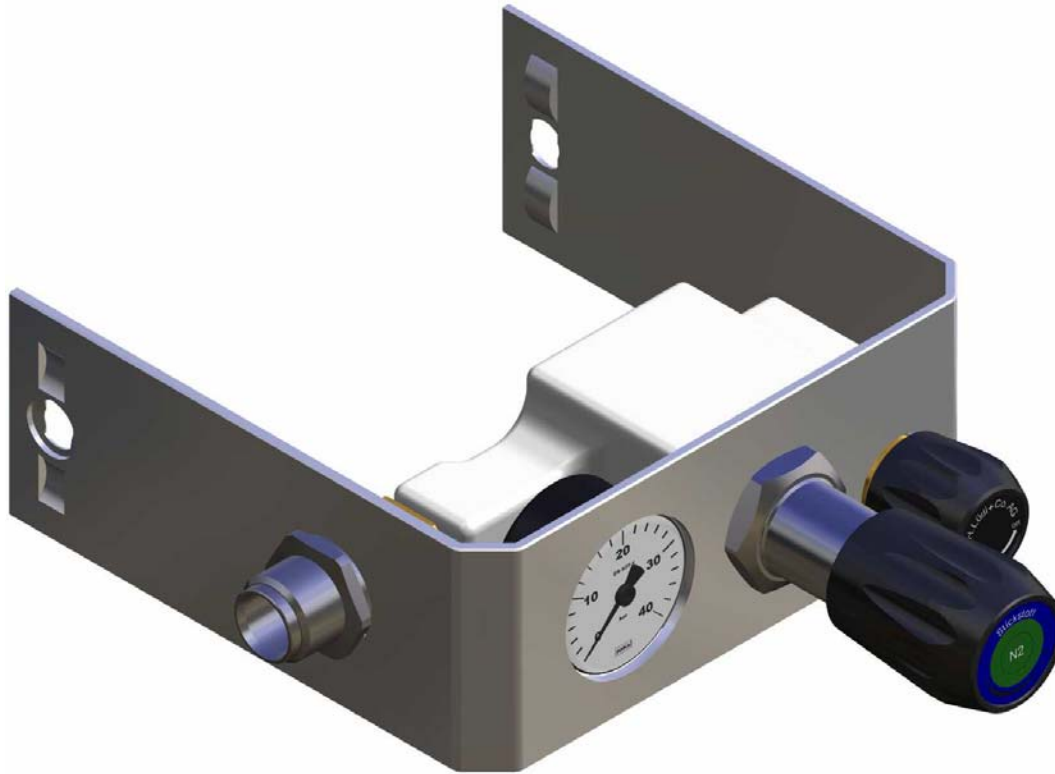


Gasmodul Hochdruck, P2 = 30bar



Auslegung

Für alle technischen nicht korrosiven Gase ausser Azetylen bis zu einer Gasqualität von 5.0.

Aufbau

Frontrahmen in Alu, farblos eloxiert
Monoblock in Alu, mit
Eingangsverschraubung Swagelok Ø ¼" (6.4mm), in Messing
Partikel- Filter
Netzabsperrventil
Druckregler mit Regelkolben
Manometer Ø 40mm, Skala 0 – 40bar

31340 Gasmodul HD, für unbrennbare Gase, P2 = 30bar

Ausgang

Auslauftülle OR- G1/2", NW Ø 8mm
selbstschliessend, Betätigung mit Anschluss- Stecker

31341 Gasmodul HD, für brennbare Gase, P2 = 30bar

Ausgang

Auslauftülle OR- G1/2"Li, NW Ø 8mm
selbstschliessend, Betätigung mit Anschluss- Stecker