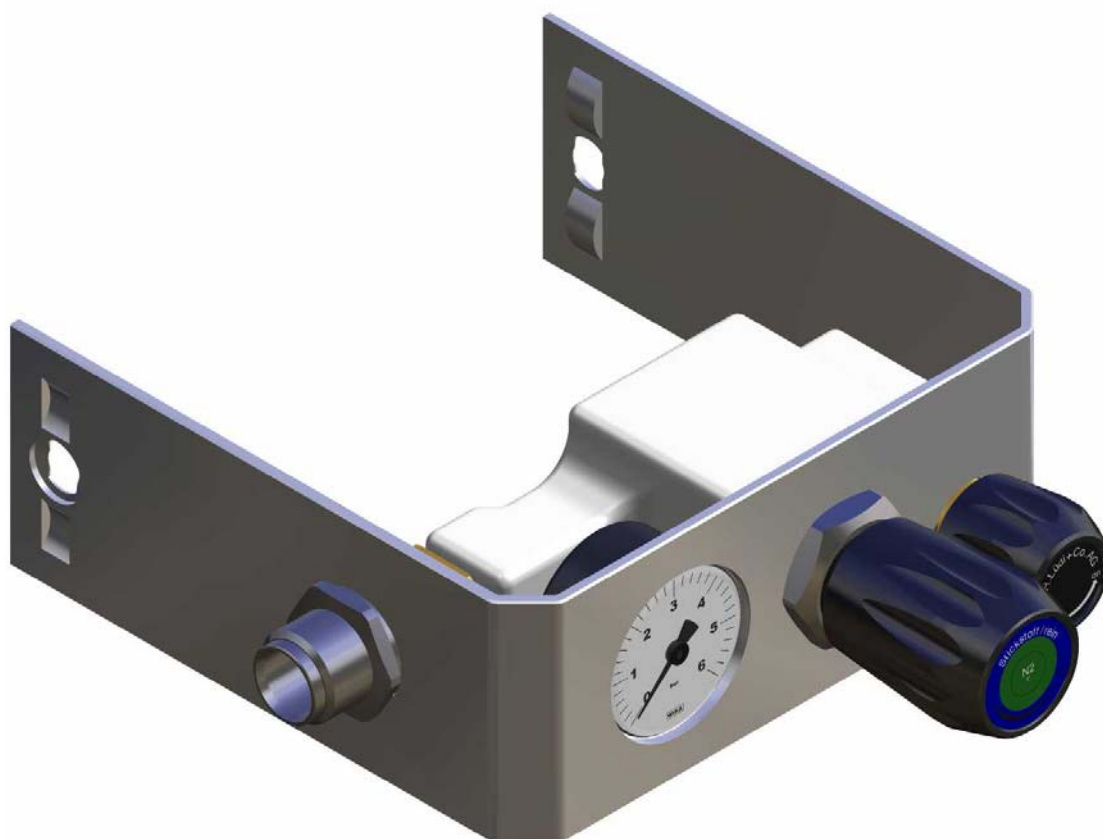


Gasmodule für hochreine Gase

Für die einwandfreie Versorgung mit Gasen sind verschiedene **HL²- Variflex** Gasmodule mit den gleichen Abmessungen, jedoch mit unterschiedlichen Innenteilen und anderen Dichtstoffen nötig.



Auslegung

Für alle hochreinen nicht korrosiven Gase ausser Azetylen bis zu einer Gasqualität von 6.0.

Aufbau

Frontrahmen in Alu, farblos eloxiert
Monoblock in Alu, mit
Eingangsverschraubung Swagelok \varnothing 1/4" (6.4mm), in Messing
Partikel- Filter
Balg- Netzabsperrentil
Druckregler mit Metall- Membrane
Manometer \varnothing 40mm, Skalen: 0 – 2.5 bar, 0 – 6bar, 0 – 10 bar

Ausgang

Auslauffülle OR- G1/2", NW \varnothing 8mm
selbstschliessend, Betätigung mit Anschluss- Stecker

31320 Gasmodul HR, für unbrennbare Gase, P2 = 5bar

Nicht korrosive oder aggressive **unbrennbare** Gase bis Qualität 6.0
Ausgang: Ausströmsicherung OR- G ½”

31321 Gasmodul HR, für brennbare Gase, P2 = 5bar

Nicht korrosive oder aggressive **brennbare** Gase bis Qualität 6.0
Ausgang: Ausströmsicherung OR- G ½”Li

31322 Gasmodul HR, für unbrennbare Gase, P2 = 8bar

Nicht korrosive oder aggressive **unbrennbare** Gase bis Qualität 6.0
Ausgang: Ausströmsicherung OR- G ½”

31323 Gasmodul HR, für brennbare Gase, P2 = 8bar

Nicht korrosive oder aggressive **brennbare** Gase bis Qualität 6.0
Ausgang: Ausströmsicherung OR- G ½”Li

31324 Gasmodul HR, für unbrennbare Gase, P2 = 1.5bar

Nicht korrosive oder aggressive **unbrennbare** Gase bis Qualität 6.0
Ausgang: Ausströmsicherung OR- G ½”

31325 Gasmodul HR, für brennbare Gase, P2 = 1.5bar

Nicht korrosive oder aggressive **brennbare** Gase bis Qualität 6.0
Ausgang: Ausströmsicherung OR- G ½”Li