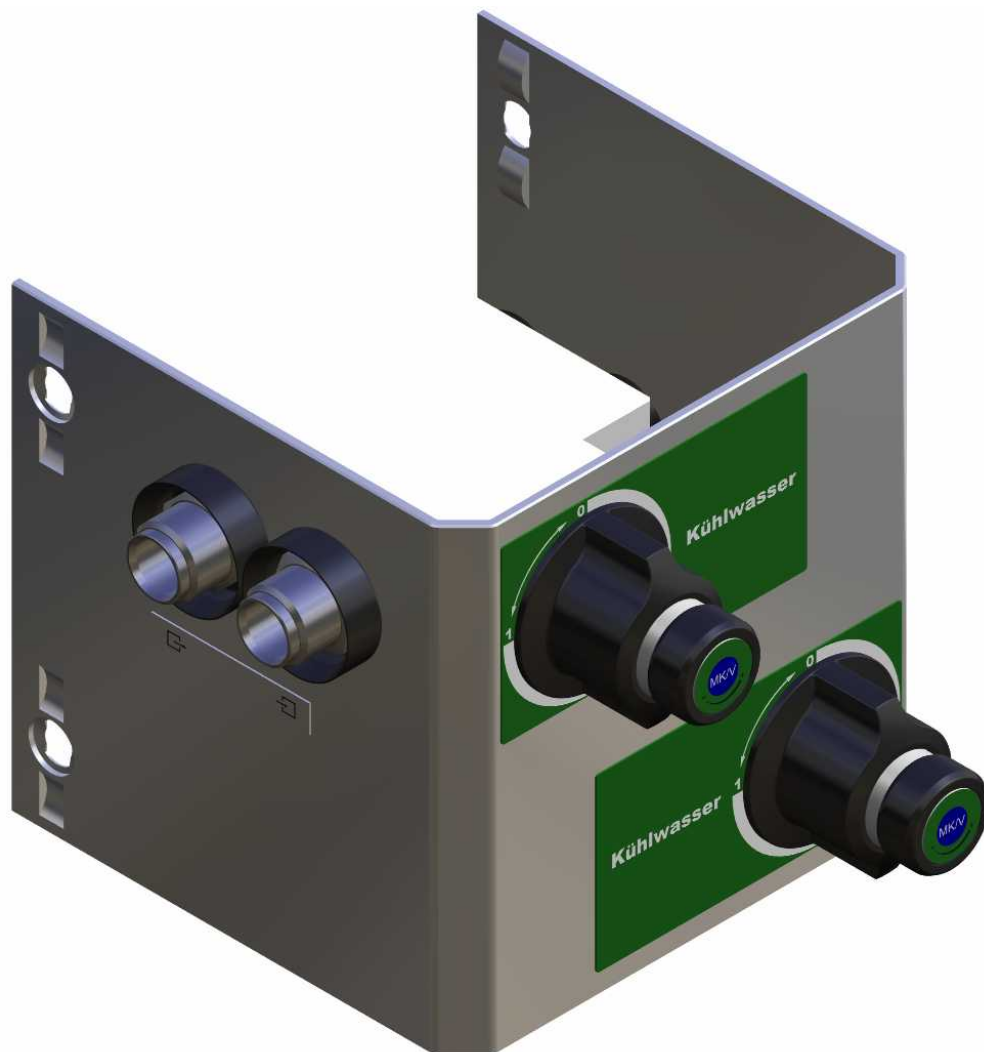


31206 Doppel- Kühlwassermodul L/R



31206 Doppel- Kühlwasser- Modul L/R

Auslegung Für enthärtetes, filtriertes Kühlwasser
Betriebstemperatur 0 - 40° Celsius
P_{1 max.} = 7 bar
P_{1 betrieb} = 5 bar

Leistung P_{1 betrieb} = 5 bar, dabei einstellbar von **0.2^{+0.2} L/min. bis ≈ 10 L/min.**

Aufbau Aus zwei 31201 Kühlwasser- Modulen mit integrierter Verbindung von Vor- und Rücklauf aufgebaut. Für den Betrieb von zwei separaten Kühl-Kreisläufen.
Bauhöhe 150mm
Frontplatte in Alu, farblos eloxiert
Monoblock in Kunststoff, ERTALYTE®
Doppel- Walzenabsperrentil NW Ø 6mm, für Vor- und Rücklauf mit einem Griff zwangsgesteuert, 90° Betätigungsweg mit Einrastfunktion bei "AUF" - und "ZU"
Abdichtung mit O- Ringen
Im Absperrentil (Vorlauf) integriertes Dosierventil, NW Ø 6mm
Dosierung von 2 – 100% mit 3.5 Umdrehungen, Rücklauf "drucklos"
Dosierknopf mit schwarzer Millimeter- Skala auf weissem Grund
Entlastungsventil im Rücklauf schützt Kühlspiralen vor thermischer Expansion
Ausgangsverschraubungen für Vor - und Rücklauf OR- G1/2" mit integrierter selbstschliessender Ausströmsicherung in Messing, mit Isolation in Nylon schwarz

Anschluss Steckverbindung John Guest, Ø 10 für
FLEXILON® PUR- Schlauch Ø 10/7mm
Betriebsdruck = 7 bar, bei 20° Celsius
Betriebstemperatur = -20° bis + 40° Celsius

Isolation Mit ARAMFLEX® - Schlauch