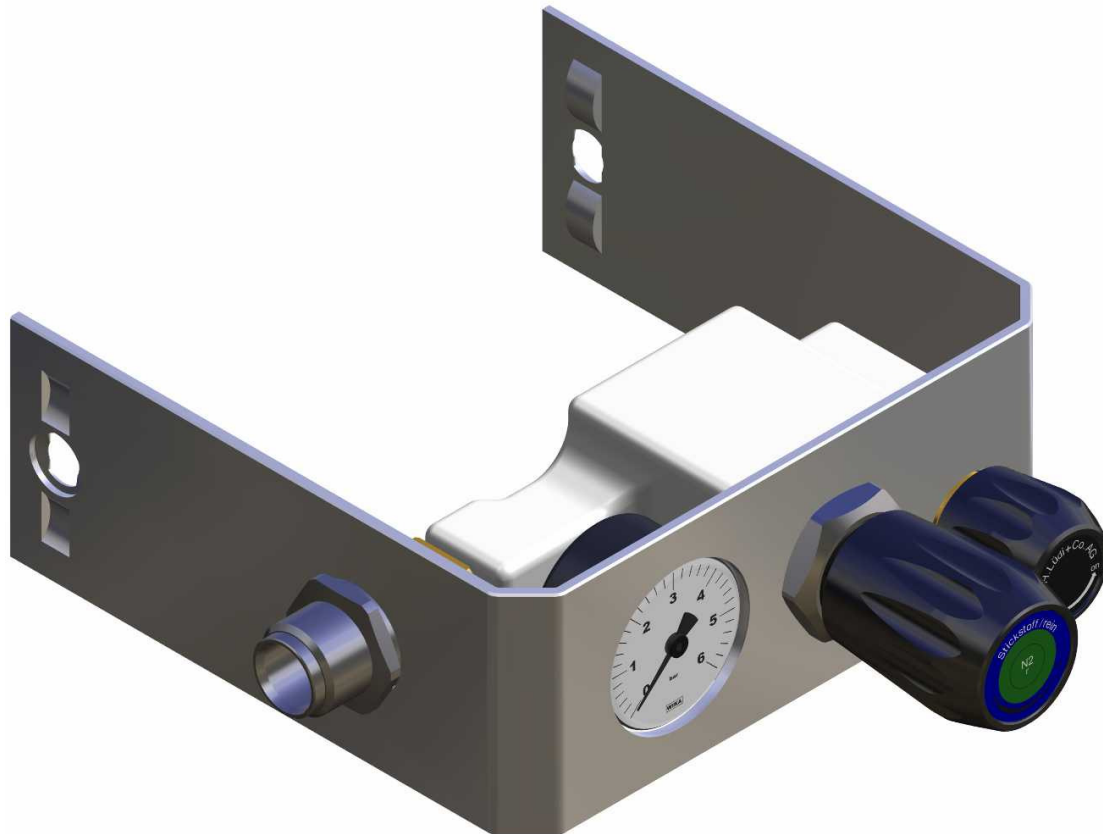


Gasmodule für technische Gase

Für die einwandfreie Versorgung mit Gasen sind verschiedene **HL²- Variflex** Gasmodule mit den gleichen Abmessungen, jedoch mit unterschiedlichen Innenteilen und anderen Dichtstoffen nötig.



Auslegung

Für alle technischen nicht korrosiven Gase ausser Azetylen bis zu einer Gasqualität von 4.5.

Aufbau

Frontrahmen in Alu, farblos eloxiert
Monoblock in Alu, mit
Eingangsverschraubung Swagelok Ø 1/4" (6.4mm), in Messing
Partikel- Filter
Netzabsperrventil
Druckregler mit Neopren- Membrane
Manometer Ø 40mm, Skalen: 0 –2.5 bar, 0 – 6bar, 0 – 10 bar

Ausgang

Auslauffülle OR- G1/2", NW Ø 8mm
selbstschliessend, Betätigung mit Anschluss- Stecker

31300 Gasmodul, für unbrennbare Gase, P2 = 5bar

Nicht korrosive oder aggressive **unbrennbare** Gase bis Qualität 4.0
Ausgang: Ausströmsicherung OR- G 1/2"

31301 Gasmodul, für brennbare Gase, P2 = 5bar

Nicht korrosive oder aggressive **brennbare** Gase bis Qualität 4.0
Ausgang: Ausströmsicherung OR- G 1/2"Li

31302 Gasmodul, für unbrennbare Gase, P2 = 8bar

Nicht korrosive oder aggressive **unbrennbare** Gase bis Qualität 4.0
Ausgang: Ausströmsicherung OR- G 1/2"

31303 Gasmodul, für brennbare Gase, P2 = 8bar

Nicht korrosive oder aggressive **brennbare** Gase bis Qualität 4.0
Ausgang: Ausströmsicherung OR- G 1/2"Li

31304 Gasmodul, für unbrennbare Gase, P2 = 1.5bar

Nicht korrosive oder aggressive **unbrennbare** Gase bis Qualität 4.0
Ausgang: Ausströmsicherung OR- G 1/2"

31305 Gasmodul, für brennbare Gase, P2 = 1.5bar

Nicht korrosive oder aggressive **brennbare** Gase bis Qualität 4.0
Ausgang: Ausströmsicherung OR- G 1/2"Li

31306 Gasmodul, für Azetylen, P2 = 1.5bar

Dicht- Werkstoffe beständig gegen Azetylen, Azeton und DMF
Ausgang: Ausströmsicherung OR- G 1/2"Li